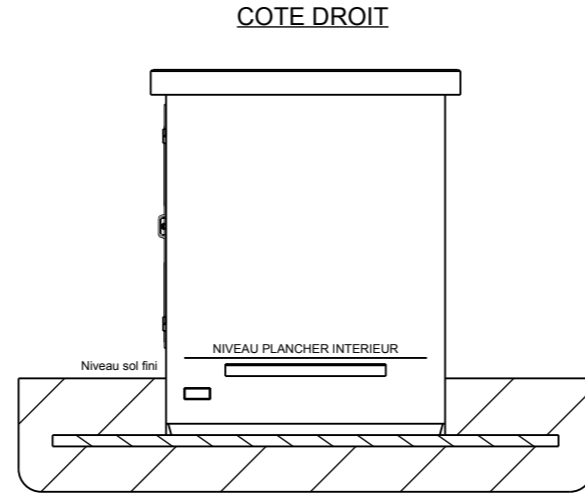
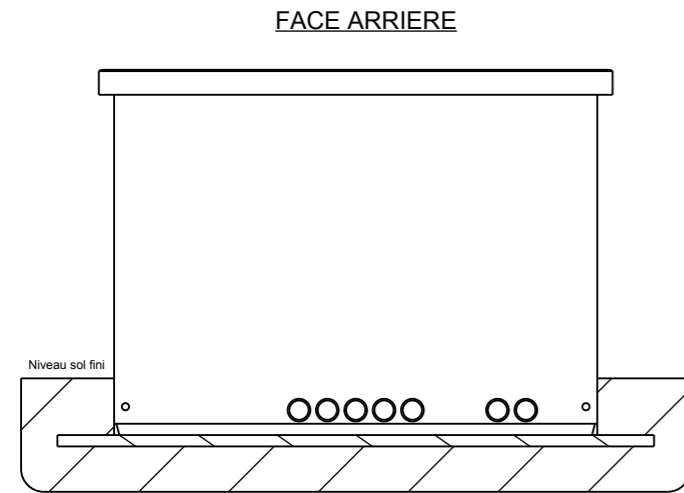
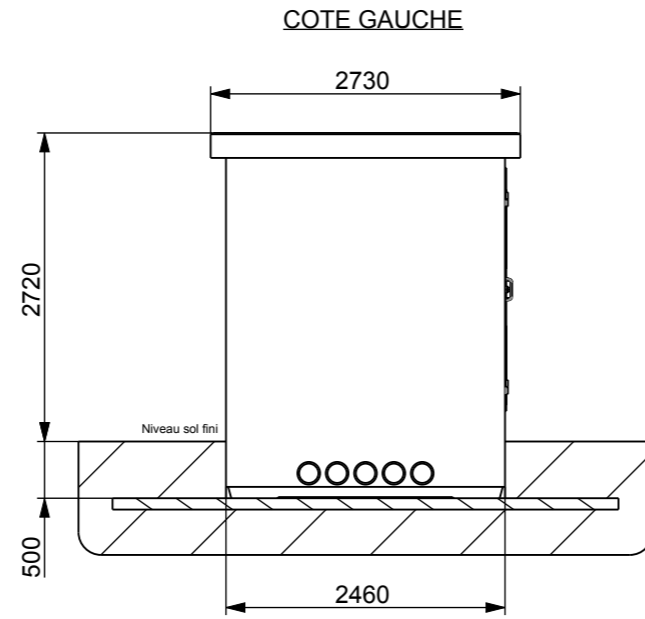
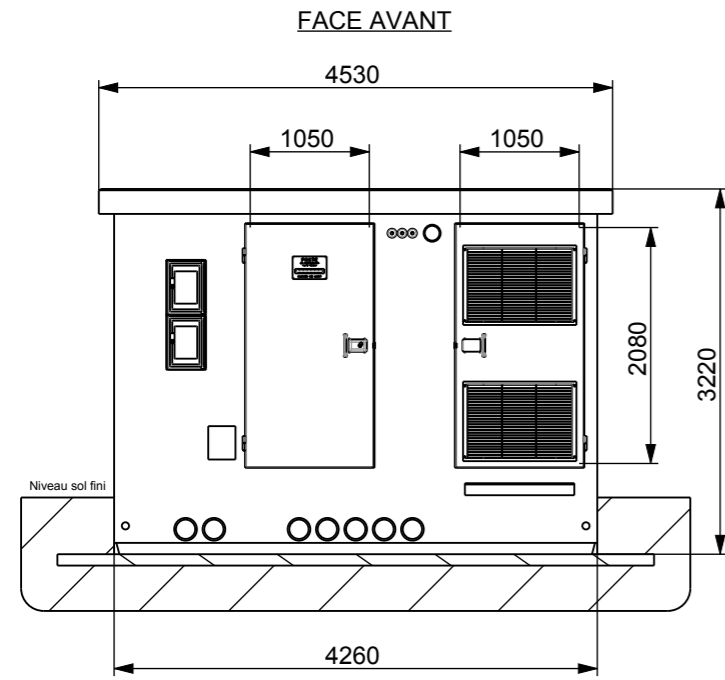


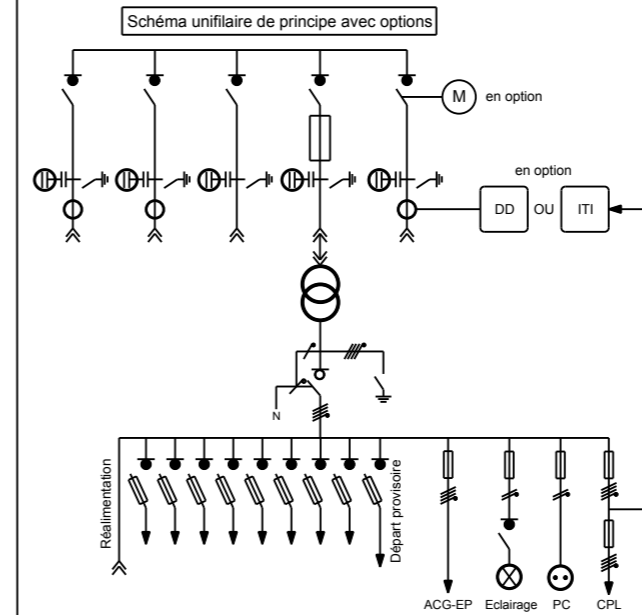
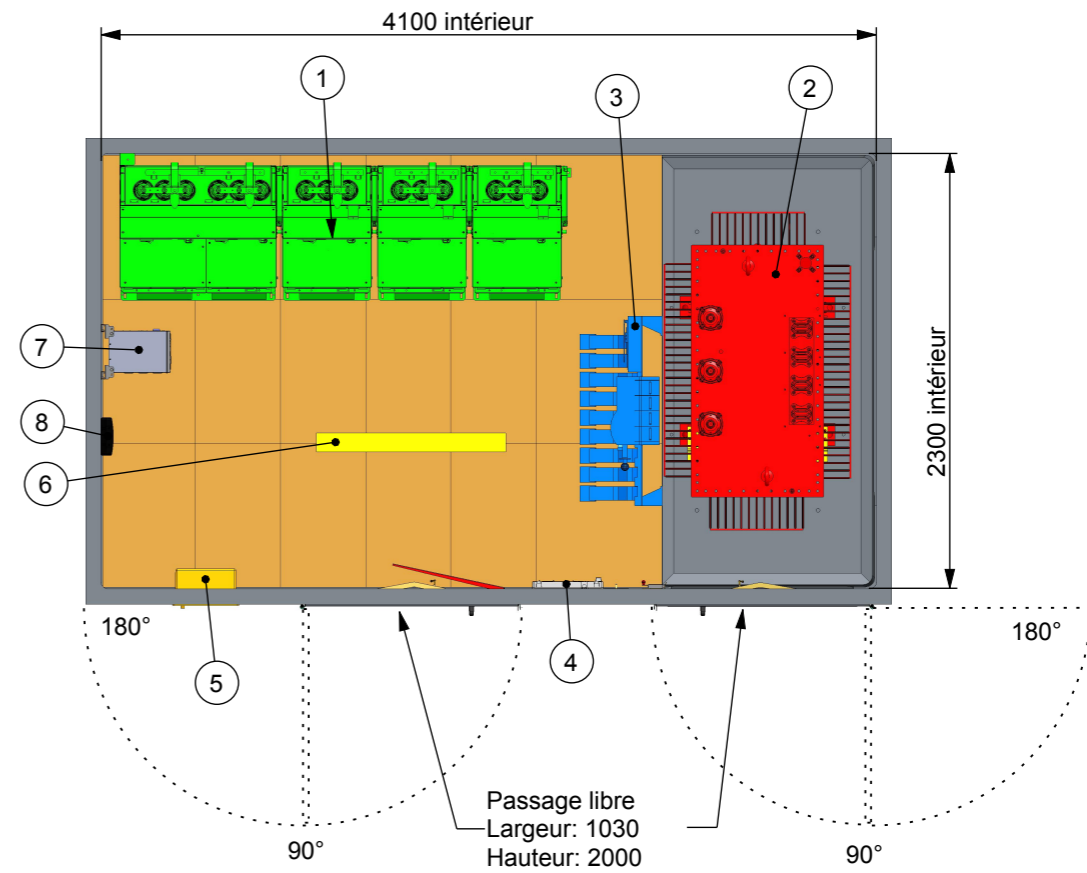
Ech: 0.015



Entrées de câble prédéfonçables sur 3 des 4 faces	
19 Ø 170	entrées HTA entrées BT entrées ligne RTC, circuit de terre ceinture équipotentielle, éclairage public
Caractéristiques Techniques de l'enveloppe:	
Indice de Protection :	IP25D
Masse maxi avec appareillage :	19T
Emprise au sol :	10.5m <sup>2</sup>
Pertes maximales admissibles pour l'enveloppe :	11700W

Ech: 0.025

Implantation sans toiture



Légende	
1	Tableau HTA (RM6 5 fonctions max)
2	Transformateur (P max : 1000KVA)
3	Tableau BT (8/1200 ou 8/1800)
4	Support CPL
5	2 Coffrets EP S20
6	Eclairage
7	Coffret de télécommande ITI
ou	
8	Détecteur de défaut

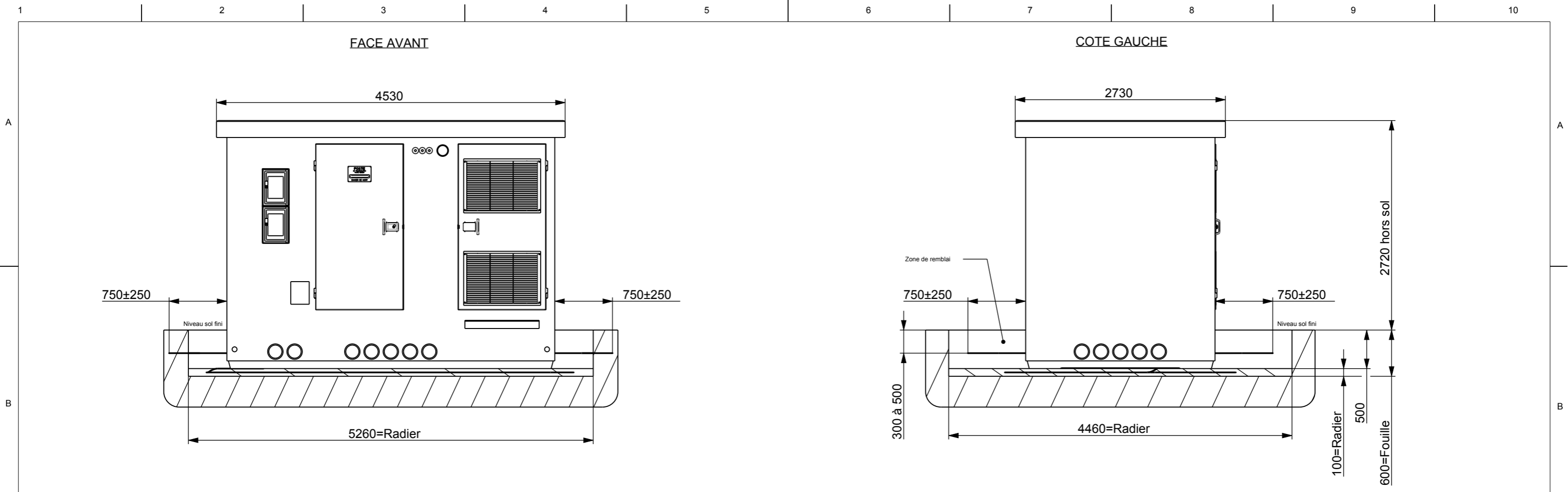
Caractéristiques maximales du transformateur			
Longueur :	1580	Poids :	2.5T
Largeur :	970	Puissance max :	1000KVA
Hauteur :	1840		

Informations complémentaires:	
Hauteur sous plafond :	2270 mm
Surface d'exploitation :	9.43m <sup>2</sup>

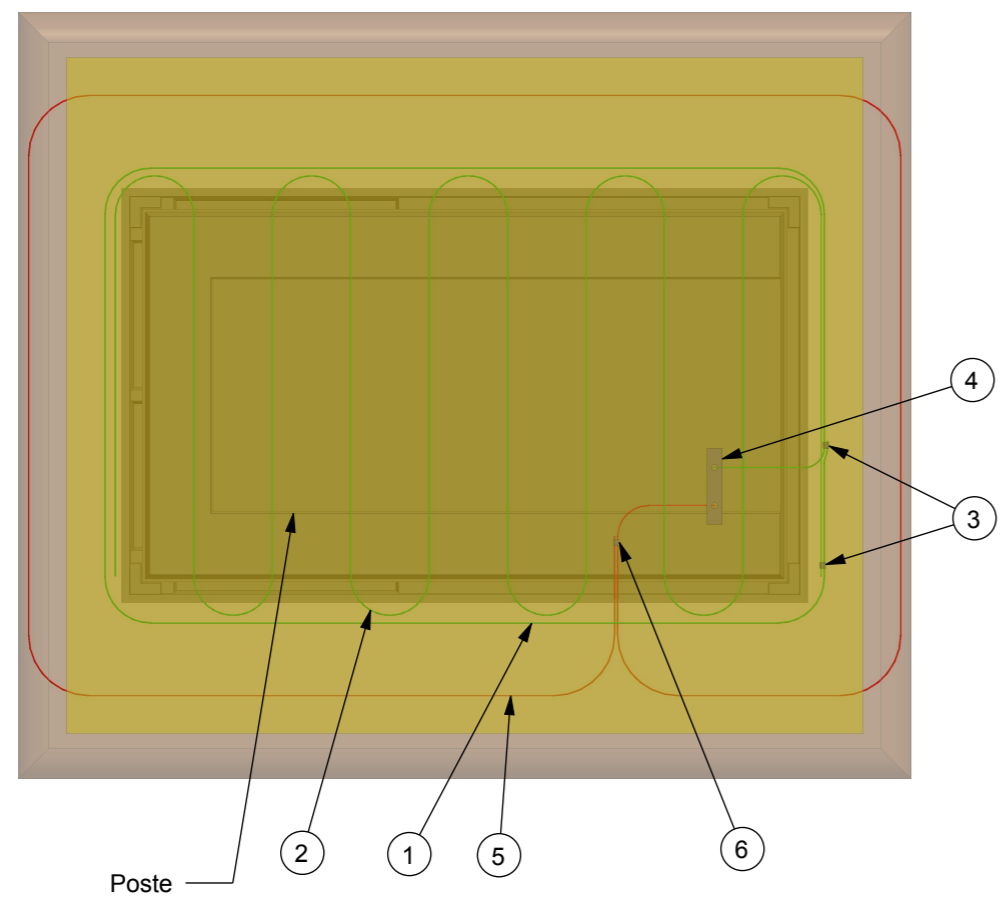
	Scale: 0.015	Technical Specification:	Units of measure: mm, gr CM2 CM3
	<b>Biosco PAC 5 - version 1000KVA</b>		
	Document Number: UPPDT00216	Doc. Rev.	Sheet: 1/2

The information is highly confidential and is the exclusive property of Schneider Electric copyright reserved. This drawing must not be used for any purpose other than that expressly permitted in writing by the owners and must not be disclosed or reproduced in any way without permission from the owners in writing. This drawing must be returned to the owners when the purpose has ceased.

State:



Représentation schématique en vue de dessous



Légende

- 1 Boucle de fond de fouille  $\geq 30\text{mm}^2$  Cu nu (fourniture client)
- 2 Serpentin additionnel  $\geq 30\text{mm}^2$  Cu nu (fourniture client)
- 3 Raccord en C (fourniture client)
- 4 Borne principal de terre (à l'intérieur du poste)
- 5 Ceinture équipotentielle  $\geq 30\text{mm}^2$  Cu nu (fourniture constructeur)
- 6 Raccord en C (fourniture client)

Nota :

L'installateur devra s'assurer de la qualité du sol d'assise, celui-ci devra pouvoir supporter une pression supérieure à 0,2 MPA avec un tassement différentiel inférieur à 0,5 cm/m.  
 Le poste doit reposer sur un lit de sable ou de mortier maigre de 10cm d'épaisseur environ, de niveau, répandu sur un fond de fouille stabilisé et exempt de point dur.  
 Dans le cas contraire (Sols hétérogènes, vaseux, remblais récent, ou à caractéristiques instables) l'installateur doit faire réaliser une étude de fondation adaptée.

Respecter les cotes de remblai au niveau du sol fini pour ne pas obturer les ventilations basses.

	Scale: 0.020	Technical Specification:	Units of measure : mm gr CM2 CM3
	<b>Fouilles Biosco PAC 5 - version 1000KVA</b>		Document Number: UPPDT00216
<small>The information is highly confidential and is the exclusive property of Schneider Electric: copyright reserved. This drawing must not be used for any purpose other than that expressly permitted in writing by the owners and must not be disclosed or reproduced in any way without permission from the owners in writing. This drawing must be returned to the owners when the purpose has ceased.</small>			State: