

Biosco - PSSB Poste au sol simplifié version B

Présentation



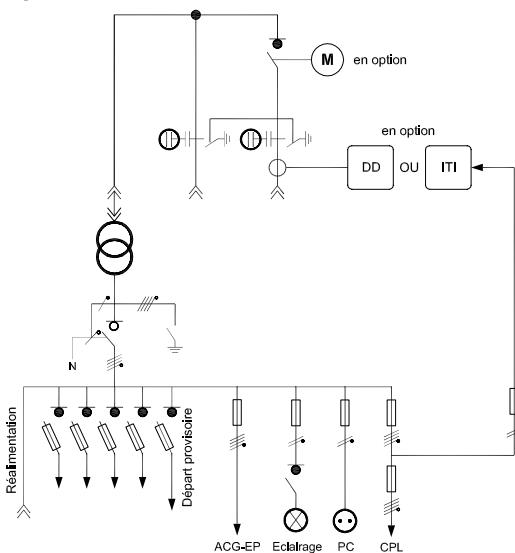
Application

Le PSSB est un poste au sol simplifié version B de 100 à 250 kVA, permettant le raccordement en coupure d'ossature au réseau du distributeur en 15 ou 20 kV, au travers d'un appareillage HTA.

Bénéfices clients

- Puissance évolutive du transformateur et des départs BT
- Intégration discrète dans l'environnement

Schéma électrique de principe avec options



Caractéristiques techniques

spécification	HN 64-S-36
normes	NF EN 62271-202, NF EN 13 501-1
directives européennes	2009/125/EC du 21 octobre 2009 (éco-conception)
agrément	14 01 28
indices de protection	IP 25D et IK 10
mode d'exploitation	extérieur
superficie au sol	3,38 m ²
dimensions hors sol	(H x L x l) 1500 x 2622 x 1860 mm
masse maximum équipé	6,3 tonnes avec transformateur TPC 250 kVA
constitution du poste	enveloppe monobloc en béton fibré cuve de rétention du diélectrique du transformateur trottoir d'exploitation amovible trappe passe-câble pour départ provisoire lunette passe-câble pour réalimentation par groupe électrogène sur le TIPI affiches et plaques signalétiques réglementaires
couleurs standard	finition crépie RAL 1015, 6003

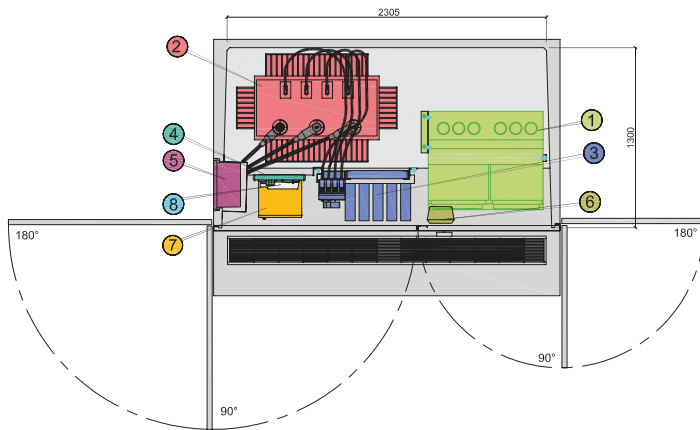
Caractéristiques électriques

capacité maximale de l'équipement électrique	transformateur de type TPC 250 kVA, 4 départs BT et 2 coffrets EP de type S20
raccordements réseau HTA	par CSE-400A-24 pour câbles HTA de 240 mm ² maxi par phase
raccordements réseau BT	câbles de 240 mm ² maxi par phase
équipements électriques	tableau HTA compact RM6 de type SOI, conforme à la HN 64-S-52 liaison HTA 20kV, 50mm ² Alu par phase transformateur 15 ou 20kV de type TPC 100, 160 ou 250 kVA conforme à la HN 52-S-24 ▶ pages 32 liaison BT 4 x 240 mm ² tableau TIPI 4-500 conforme à la HN 63-S-61 2 coffrets type S20 vide pour EP dispositif d'éclairage intérieur platine support du concentrateur Linky circuit de terre intérieur des masses métalliques ramené sur barreau cuivre de mesures câblette cuivre pour réalisation de la ceinture équipotentielle sur chantier

Options

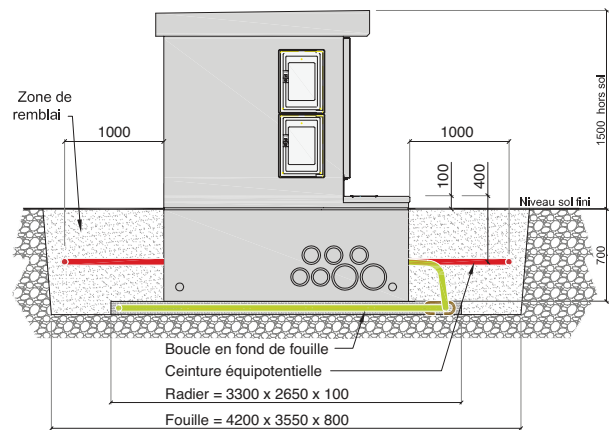
génie civil	teintes spéciales bardages bois habillages des murs porte anti-affiche rehausse du poste
électrique	détecteur de défaut ampèremétrique ou directionnel avec ppacs motorisation de l'interrupteur du tableau HTA associé à un coffret ITI 1 voie (support RTC ou radio) mât support d'antenne radio fusibles BT taille 2 pour départs TIPI de 125 à 400A équipements des platines d'éclairage public (B36-2-22 max)

Implantation



- ① Tableau MT (RM6 type SOI)
 - ② Transformateur P max 250 kVA
 - ③ Tableau BT (TIPI 4/500)
 - ④ Support CPL
 - ⑤ 2 coffrets EP S20
 - ⑥ Eclairage
 - ⑦ Coffret de télécommande ITI
 - ⑧ Détecteur de défaut
- ou

Fouille



Génie civil

