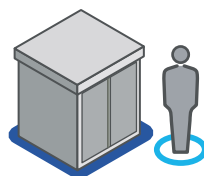


Biosco - PR Armoires de coupure



Présentation



Utilisation

La gamme des armoires de coupure répond aux besoins de maillage du réseau HTA.

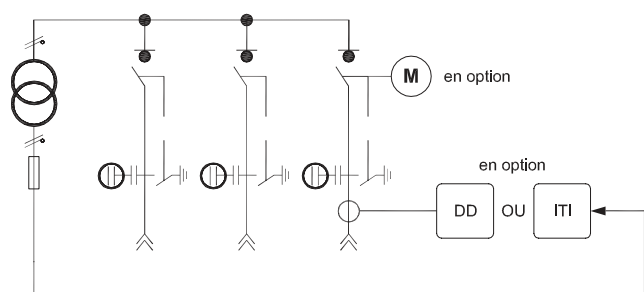
Bénéfices client

- Ventilations naturelles périphériques en toiture

Déclinaison de la gamme

- ACM : Armoire de Coupure Manuelle
- ACMD : Armoire de Coupure Manuelle de Dérivation
- AC3M : Armoire de Coupure 3 UF Manuelles
- AC4M : Armoire de Coupure 4 UF Manuelles
- ACT : Armoire de Coupure Télécommandée
- AC3T : Armoire de Coupure 3 Télécommandes
- ARTSA : Armoire de Raccordement de Transfo Auxiliaire

Schéma électrique de principe avec options



Caractéristiques techniques

spécification	EDF : HN64-S-49
norme	ISO 9001 et ISO 14001
agrément ou ATE	14-00-20 à 14-00-25
indices de protection	IP 35
mode d'exploitation	extérieur
superficie au sol	1,99 m ²
dimensions hors sol	(H x L x l) 1500 x 2135 x 1700 mm
masse	3,8 tonnes
constitution de l'enveloppe	béton fibré
couleurs standard	finition crépie RAL 1015 ou 6003

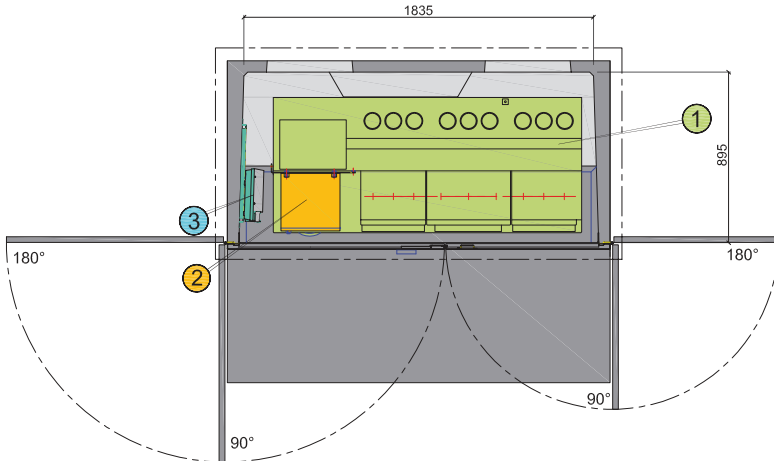
Caractéristiques électriques

capacité maximale de l'équipement électrique	jusqu'à 4 interrupteurs manuels ou 3 interrupteurs télécommandés
raccordements réseau HTA	extrémités embrochables PME 400A
équipements électriques	tableau HTA 24kV de type RM6 à commande manuelle ou motorisé selon la HN64-S-52 circuit de terre intérieur du poste réalisé et fourniture de la ceinture équipotentielle en fond de cuve.

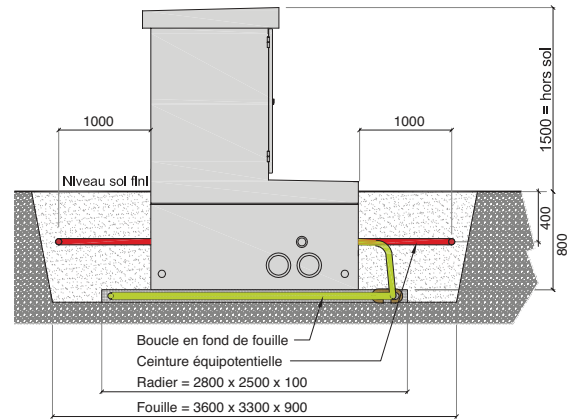
Options

génie civil	teintes spéciales
	anti affiches sur portes
	bardages bois
	habillages des murs
	rehausse du poste
électriques	détecteur(s) de défaut ampèremétrique ou directionnel (selon modèle)
	coffret ITI (selon modèle)

Implantation



Fouille



- ① Tableau MT (RM6 4 fonctions maxi)
- ② Coffret de télécommande ITI
- ③ Détecteur de défaut

Génie civil

